

**Аренда**

от собственника

**Да!**

ПРЕЗЕНТАЦИЯ  
ТОРГОВОГО ПОМЕЩЕНИЯ  
НА БОЛЬШОЙ СЕРПУХОВСКОЙ  
М. ДОБРЫНИНСКАЯ (100 м.)  
М. СЕРПУХОВСКАЯ (200 м.)

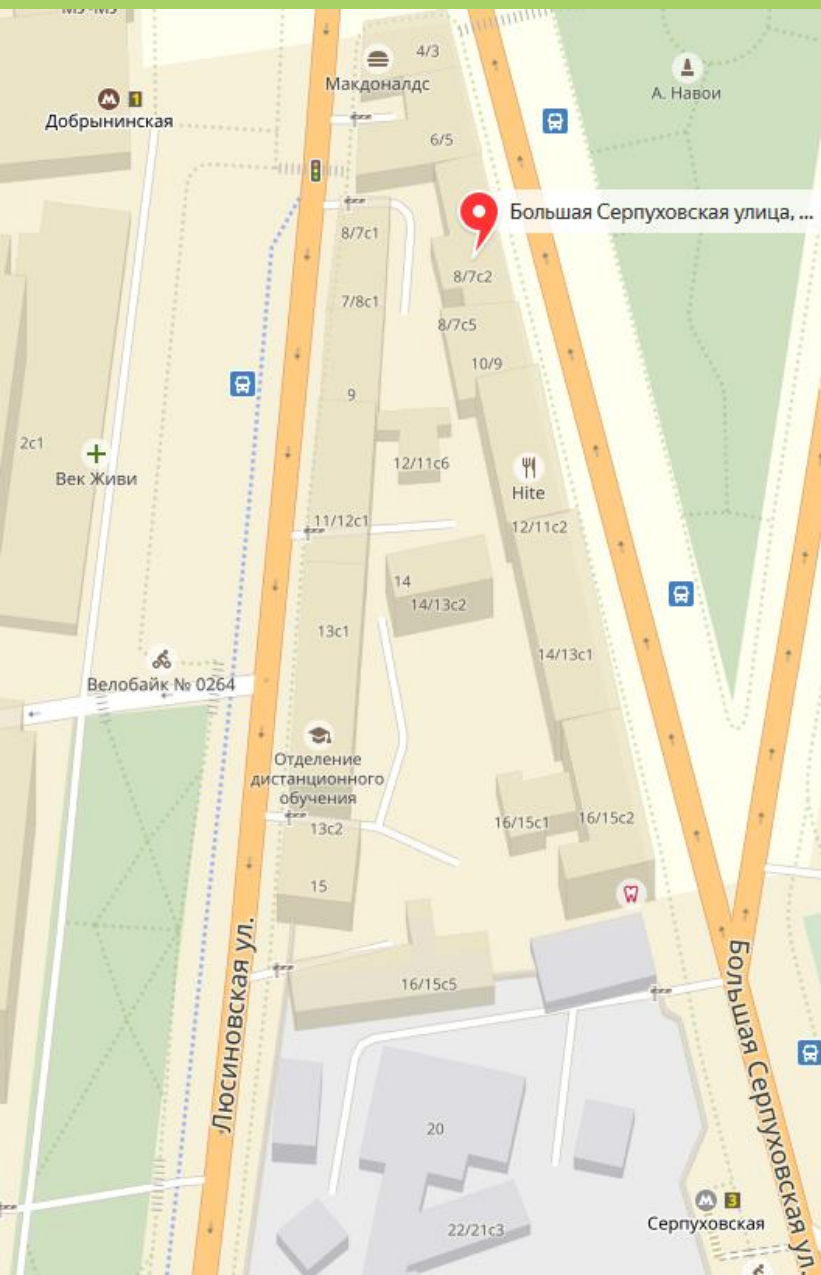
# БОЛЬШАЯ СЕРПУХОВСКАЯ Д.8/7 СТР. 1

Аренда Да!  
от собственника



# БОЛЬШАЯ СЕРПУХОВСКАЯ Д.8/7 СТР. 1

Аренда Да!  
от собственника



Предлагаем в аренду торговое помещение на 1-м этаже. Два входа с первой линии Большой Серпуховской, которая является центральной улицей Замоскворечья.

В помещении большие витринные окна.

Здание находится в зоне интенсивного пешеходного трафика.

100 метров от кольцевой станции метро Добрынинская и 200 метров от станции Серпуховская.

Рядом находятся кафе и рестораны, в том числе Макдональдс и Лига ставок.

## АРЕНДА ОТ СОБСТВЕННИКА

### Описание:

Здание находится рядом со станциями метро Добрынинская и Серпуховская, в зоне торговой и деловой активности, на первой линии домов.

Предлагается в аренду торговое помещение:

**Площадь:** 218,6 кв. м. (включая подвал 40 кв. м.)

**Стоимость:** 1 200 000 рублей в месяц

**Электрическая мощность:** 60 кВт

**Высота потолков:** 2,8 м.

**Расположение главного входа:** Первая линия

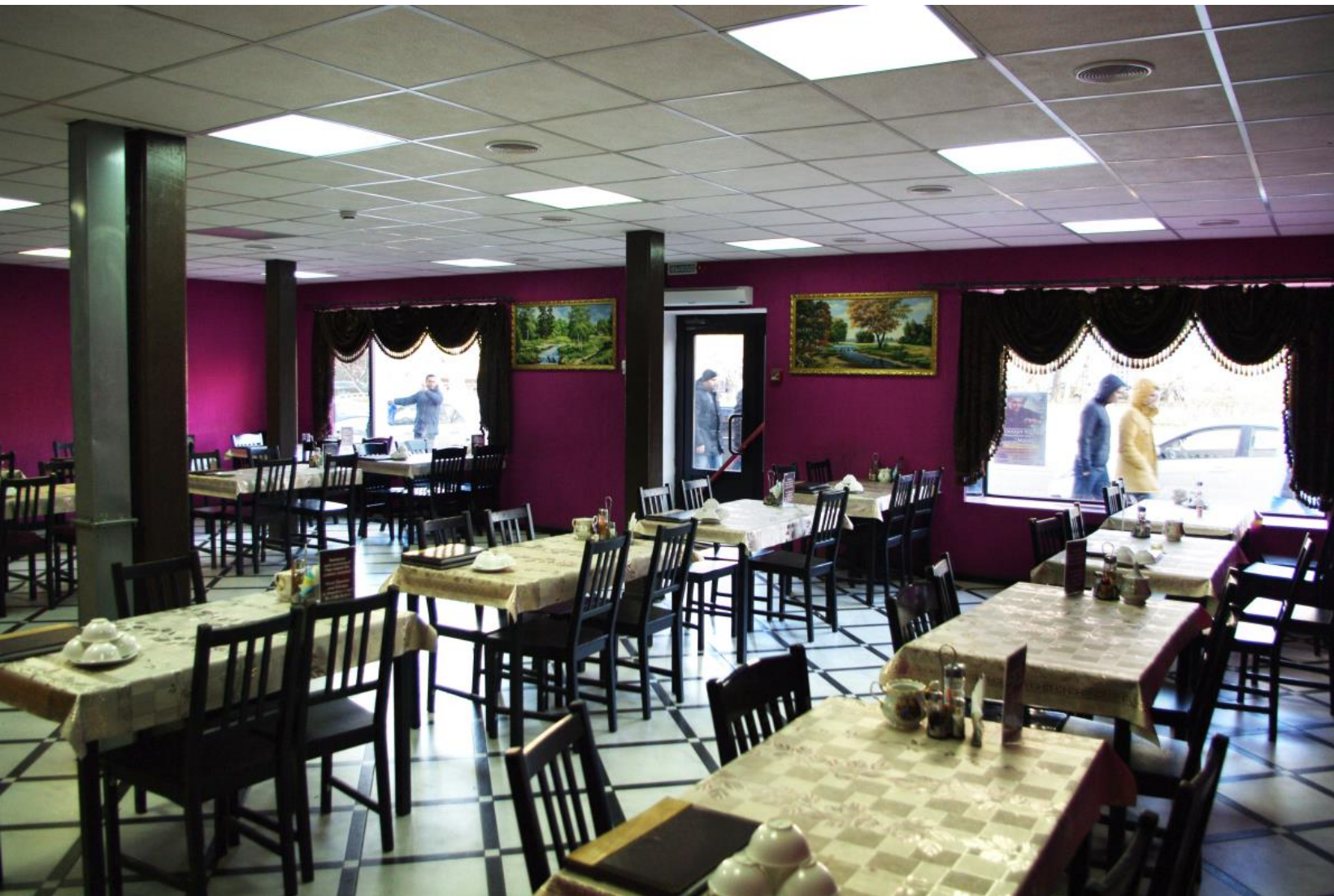
**Наличие зоны погрузки:** есть

Помещение подходит для размещения ресторана, бара, клуба, магазина, банка, бутика и др.

# БОЛЬШАЯ СЕРПУХОВСКАЯ Д.8/7 СТР. 1

Аренда Да!  
от собственника

ТОРГОВЫЙ ЗАЛ



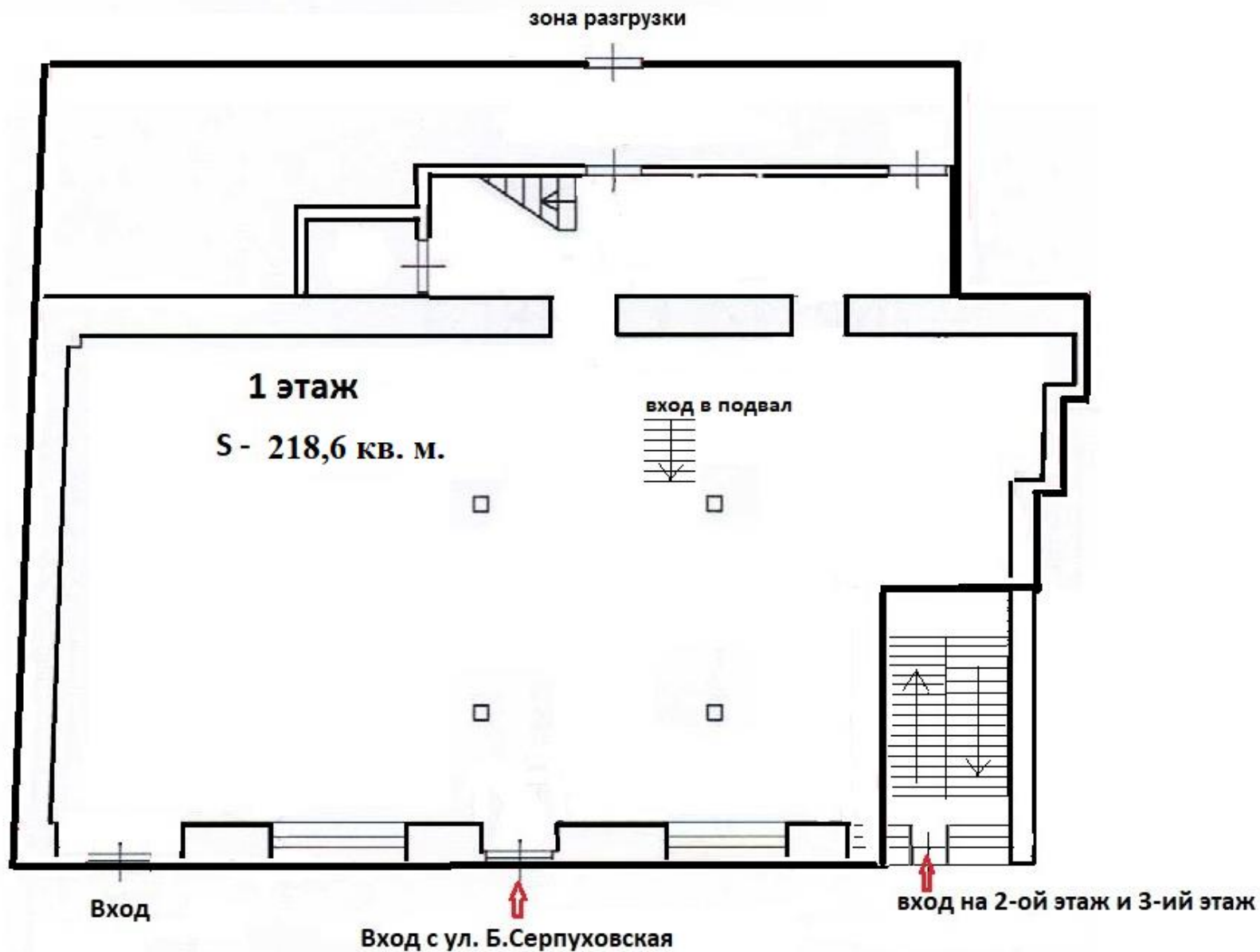
ПОДВАЛ



# БОЛЬШАЯ СЕРПУХОВСКАЯ Д.8/7 СТР. 1

Аренда Да!  
от собственника

## ПОЭТАЖНЫЕ ПЛАНЫ



## ПРИГЛАШАЕМ К СОТРУДНИЧЕСТВУ

[arenda@arendada.com](mailto:arenda@arendada.com)

Управляющий объектом Вячеслав

[+7 \(495\) 308-80-32](tel:+74953088032)