

**Аренда**

от собственника

**Да!**

ПРЕЗЕНТАЦИЯ

ТОРГОВОГО ПОМЕЩЕНИЯ:  
НА БОЛЬШОЙ СЕРПУХОВСКОЙ  
М. ДОБРЫНИНСКАЯ (100 м.)  
М. СЕРПУХОВСКАЯ (200 м.)

# БОЛЬШАЯ СЕРПУХОВСКАЯ Д.8/7 СТР. 2

Аренда Да!  
от собственника



Площадь: 46,2 кв. м.

Аренда : 350 000 руб. в месяц + КУ

Вход: 1-ый этаж

Мощность: 30 кВт(возможно увеличение)

Режим работы 24/7 (административное здание)

Вход с первой линии ул. Большая Серпуховская, центральной улицы Замоскворечья.

- Возможно размещение наружной рекламы.
- Зона интенсивного пешеходного трафика.
- Напротив новая прогулочная зона.

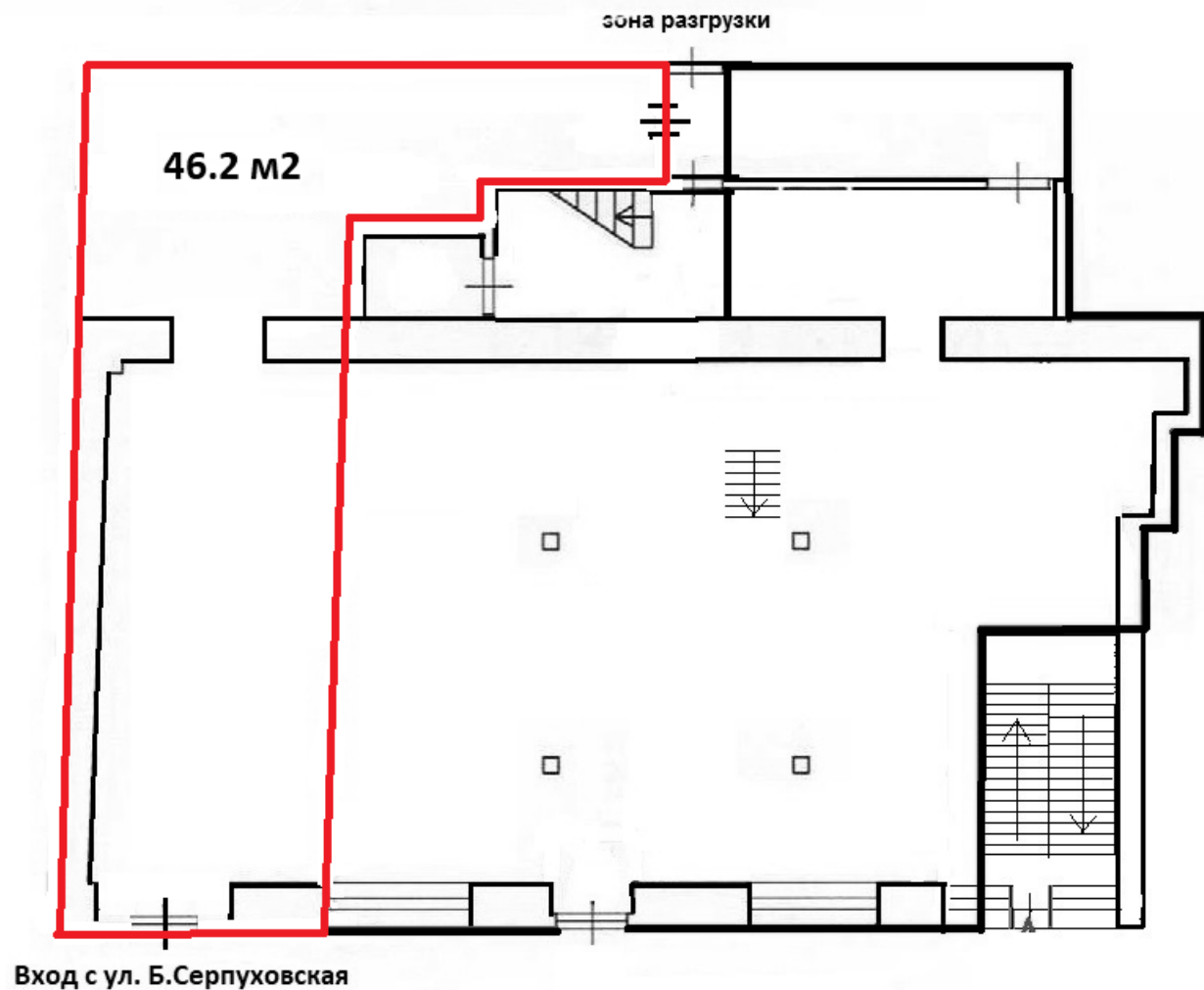
Здание расположено в 100 метрах от станции метро Добрынинская (кольцевая) и в 200 метрах от станции метро Серпуховская.

# БОЛЬШАЯ СЕРПУХОВСКАЯ Д.8/7 СТР. 1

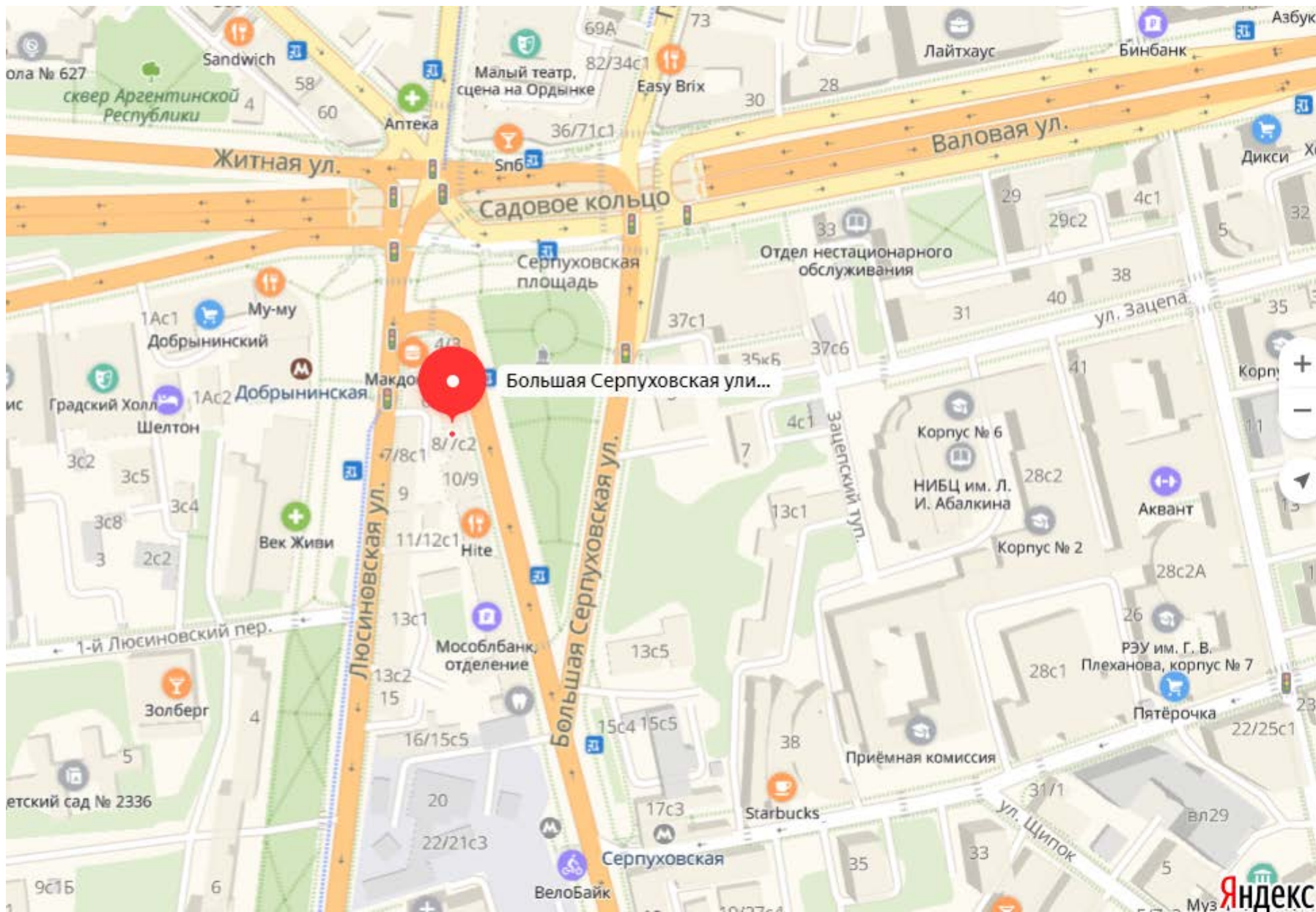
Аренда Да!  
от собственника



## ПОЭТАЖНЫЙ ПЛАН:



# БОЛЬШАЯ СЕРПУХОВСКАЯ Д.8/7 СТР. 2



ПРИГЛАШАЕМ К СОТРУДНИЧЕСТВУ

[arenda@arendada.com](mailto:arenda@arendada.com)

+7 495 646 14 55