

ПРЕЗЕНТАЦИЯ  
ТОРГОВОГО ПОМЕЩЕНИЯ:  
НОВОСЛОБОДСКАЯ 26 СТР. 1

МЕТРО «МЕНДЕЛЕЕВСКАЯ» 150 МЕТРОВ  
МЕТРО «НОВОСЛОБОДСКАЯ» 350 МЕТРОВ

# НОВОСЛОБОДСКАЯ 26 СТР. 1



Площадь: 74,1 кв. м.

Аренда : 450 000 руб. в месяц + КУ

Вход: 1-ый этаж, есть зона разгрузки во дворе.

Мощность: 60 Квт

Режим работы 24/7 (административное здание)

Возможно получение алкогольной лицензии

Вход с первой линии ул. Новослободская

- Большие витринные окна, возможно размещение наружной рекламы.
- Зона интенсивного пешеходного и автомобильного трафика.

Здание расположено в 150 метрах от станции метро Менделеевская и в 350 метрах от станции метро Новослободская.

# НОВОСЛОБОДСКАЯ 26 СТР. 1



Торговый зал 74,1 м2 с окнами, выходящими на улицу.

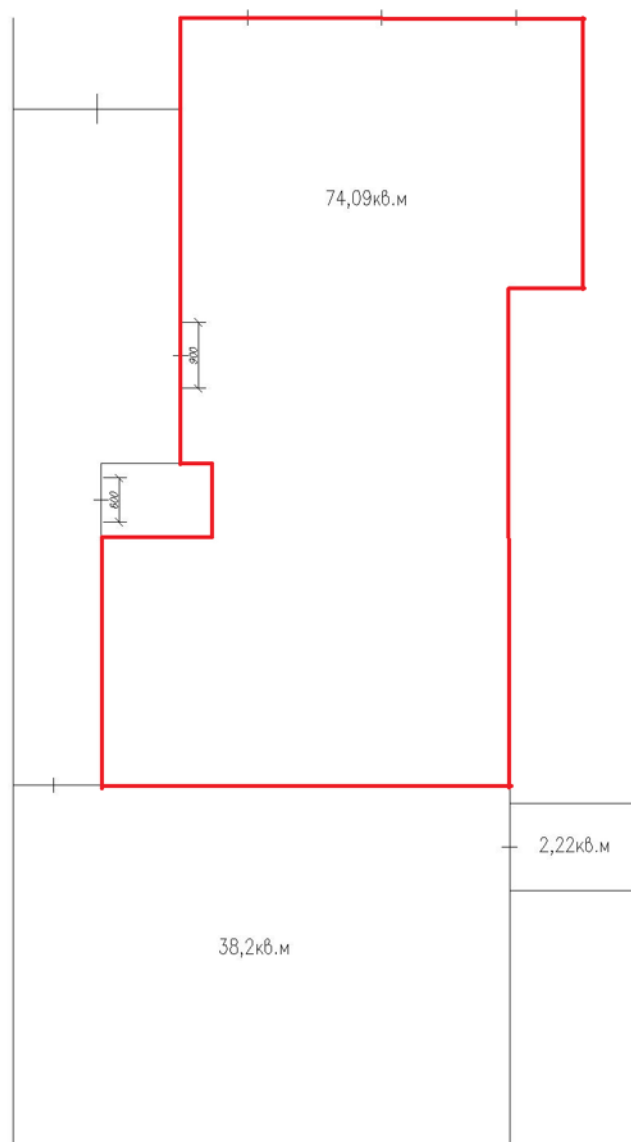
Идеально подходит для размещения общепита и т.д.

Поток людей 24/7 обеспечит клиентами студии красоты, салоны одежды, обуви, сувениров, антиквариата и др.

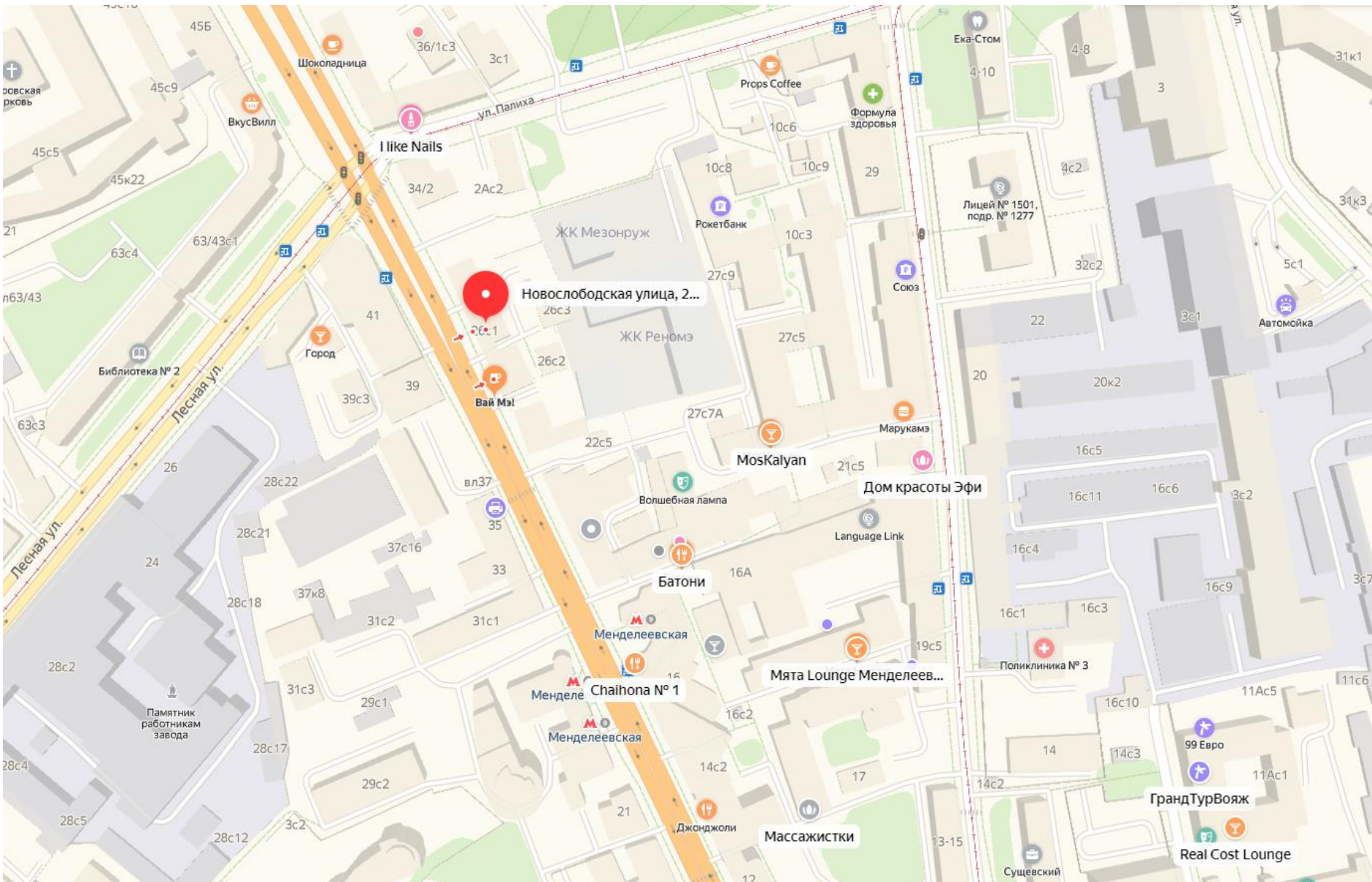
Элитный ЖК «Реномэ» проход и проезд в который осуществляется через арку мимо входа в сдаваемое помещение.

# НОВОСЛОБОДСКАЯ 26 СТР. 1

**Аренда Да!**  
от собственника



**Аренда** Да!  
от собственника



ПРИГЛАШАЕМ К СОТРУДНИЧЕСТВУ

[arenda@arendada.com](mailto:arenda@arendada.com)

УПРАВЛЯЮЩИЙ ОБЪЕКТОМ  
КИРИЛЛ

+7 (495) 646-14-55